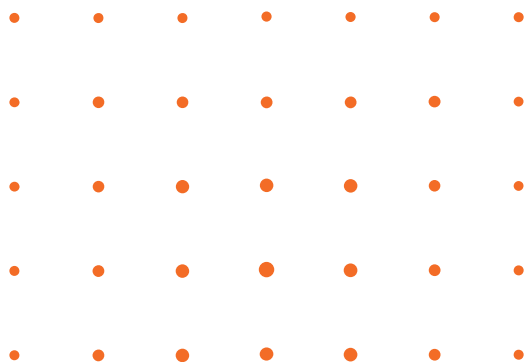
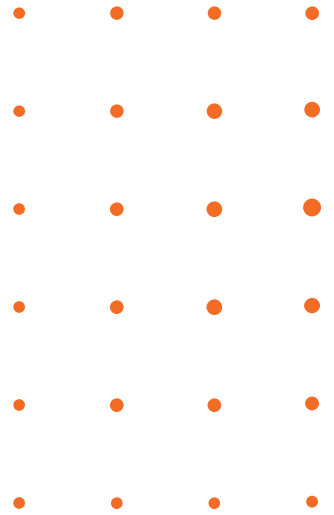


TÍTULO OFICIAL

FRANCÉS A1 (SSCE12)

PROGRAMA FORMATIVO



GRUPO GALILEI



FORMACIÓN PROFESIONAL PARA EL EMPLEO

Son muchas las ventajas de la formación profesional para el empleo: desde la mejora de la competencia de las personas hasta la mejora de la productividad de las organizaciones.

Te las contamos mejor:

MEJORA LA COMPETENCIA DE LAS PERSONAS TRABAJADORAS Y AUMENTA LA COMPETITIVIDAD DE LAS EMPRESAS

La formación a lo largo de la vida permite la continua actualización de conocimientos y capacidades. Esto también implica mejorar nuestras competencias profesionales y ser competitivos/as laboralmente. Además, para las empresas, contar con personas trabajadoras altamente capacitadas les permite mejorar su productividad y competitividad.

AUMENTA LA EMPLEABILIDAD DE LAS PERSONAS

Ser participante activo/a de cursos de formación profesional para el empleo, orientados a la realidad y necesidades laborales del momento, te servirán para mejorar tu grado de empleabilidad. Pero, ¿piensas que la formación sólo te aporta conocimientos? ¡No! Vivir experiencias de aprendizaje en diferentes ambientes formativos te aportará algo más que conocimientos teóricos y nuevas capacidades centradas en las necesidades de las empresas.



GANA FORMÁNDOTE

ADAPTACIÓN DE LA FORMACIÓN A LAS TENDENCIAS DEL MERCADO, PRESTANDO ATENCIÓN A LA TRANSFORMACIÓN DIGITAL Y A LAS TIC

La formación para el empleo se centra en las necesidades laborales actuales. Vives en un escenario competitivo en el que continuamente se originan nuevas tareas y se definen nuevos perfiles profesionales. Debes afrontarlo con una poderosa arma: la formación. Sólo con ella podrás cumplir todos los retos de un mundo que día a día se transforma digitalmente.

AUMENTA LA EFICIENCIA DE LAS PERSONAS TRABAJADORAS

Ya sabes que la formación mejora tus conocimientos y tus capacidades. ¿Qué conseguimos con esto? Además de mejorar tu empleabilidad y competencia, logras ser más productivo/a y eficiente en tus tareas. Mantener esta productividad pasa por continuar con la formación. ¡Nunca es suficiente!

GRAN OFERTA DE CURSOS

Tendrás un catálogo amplio de cursos presenciales, con un número de horas variado, de diferentes sectores, familias profesionales y contenidos. Todo para llegar al máximo número de personas posibles y cubrir todo tipo de necesidades.





PROGRAMA FORMATIVO

TÍTULO OFICIAL

FRANCÉS A1

Este programa formativo será la llave que te abrirá las puertas de cualquier sector profesional. Obtenerlo será solo el primer paso que tendrás que dar para que te ofrezcan la oportunidad de crecer como trabajador/a en diversas ramas.

Gracias a tu titulación, podrás conseguir un nivel elemental de comprensión oral y escrita y en expresión e interacción oral y escrita que permita al alumnado intercambios comunicativos muy simples y controlados sobre temas familiares y habituales destinados a satisfacer necesidades de tipo inmediato.

En Grupo Galilei te enseñaremos a adquirir todas las competencias derivadas del francés, junto con un equipo de profesionales (expertos/as en la docencia y en el idioma), que serán las personas encargadas de guiarte durante el periodo de formación en el centro.

¿A qué esperas para formarte con nosotros/as?



PROGRAMA FORMATIVO

TÍTULO OFICIAL

FRANCÉS A1

OBTENIENDO UN NIVEL A1...

1

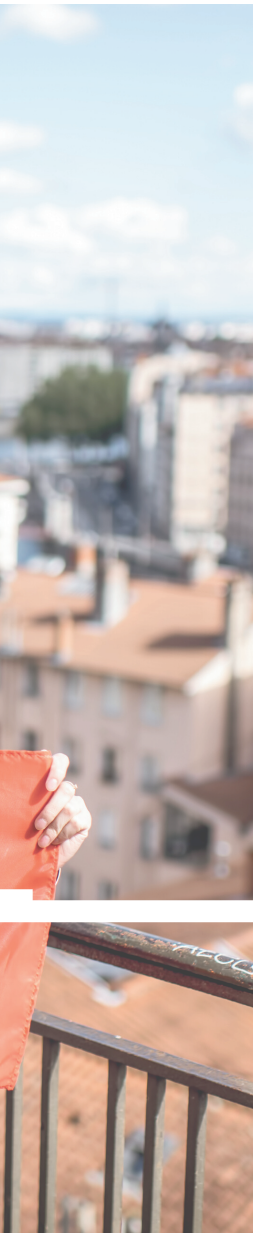
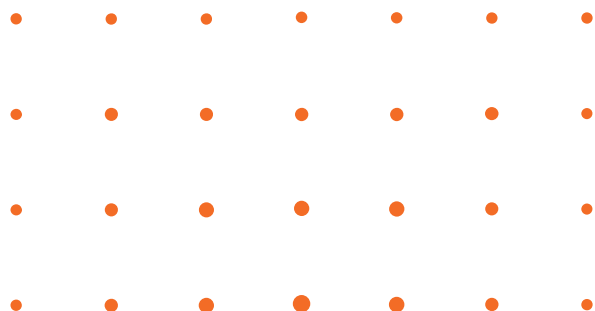
Desarrollarás la capacidad de comprender y emplear **expresiones cotidianas de uso muy frecuente**, así como **frases simples** diseñadas para abordar necesidades inmediatas.

2

Adquirirás la habilidad de **presentarte** a ti mismo/a y a otras personas, solicitando y proporcionando **información personal** básica sobre direcciones, pertenencias y personas.

3

Podrás **relacionarte de manera elemental**, siempre y cuando tu interlocutor/a se exprese de forma pausada y clara y esté dispuesto/a a cooperar. Este nivel te permitirá desenvolverte en situaciones comunicativas básicas, construyendo una base sólida para tu progresión en el aprendizaje del idioma.



PROGRAMA FORMATIVO

TÍTULO OFICIAL

FRANCÉS A1

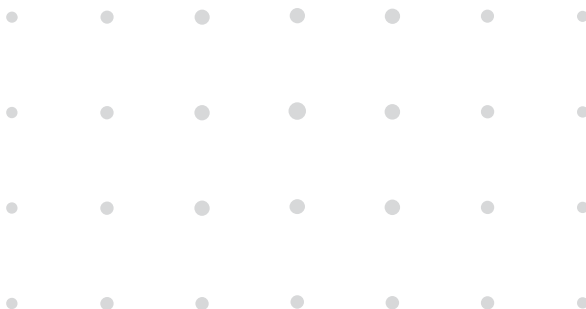
DURACIÓN

Formación teórica	150 horas
Formación complementaria	40 horas
Duración total	190 horas

REQUISITOS

2º curso de ESO
o equivalente

Este programa formativo te dará los conocimientos necesarios para que puedas presentarte a las pruebas oficiales de los niveles del Marco Común Europeo de Referencia para las Lenguas (MCERL) de francés. Al aprobar nuestro curso, tienes derecho a **certificar gratuitamente tu nivel de manera oficial** mediante el examen de la **Alianza Francesa**.



GANA FORMÁNDOTE

SOBRE GRUPO GALILEI



Somos un grupo de centros de formación 100% palmero con más de 35 años de experiencia en la enseñanza. Estamos acreditados por el Servicio Canario de Empleo para la impartición de formación subvencionada, tanto para personas desempleadas como para personas ocupadas.

Grupo Galilei está formado por:

Academias Galilei

Centro constituido en 1988 y con sedes en Santa Cruz de La Palma y Los Llanos de Aridane.

Centro de Formación Nobel

Centro constituido en 2011 y con sede en Santa Cruz de La Palma.

Impartimos formación presencial y online sobre las siguientes ramas profesionales:

- » Idiomas con certificado oficial
- » Administración y Gestión
- » Hostelería y Turismo
- » Comercio y Marketing
- » Informática y Comunicaciones
- » Servicios Socioculturales
- » Seguridad y Medioambiente

Lo que buscamos es ofrecerte una formación de calidad enfocada a la inserción laboral. Contamos con un equipazo de profesionales, tanto la plantilla docente como la administrativa, que harán del curso una experiencia satisfactoria para ti. Además, el módulo de prácticas en empresas de la isla te ayudará a conseguir un desempeño exitoso de la profesión.



¿QUÉ BENEFICIOS TIENE FORMARTE EN GRUPO GALILEI?

BECAS Y AYUDAS DE 30€, 200€ Y 300€ AL MES (COMPATIBLES)

Se pueden solicitar varios tipos de becas y/o ayudas compatibles entre sí:

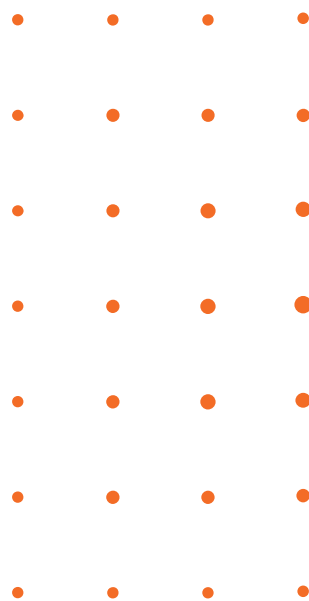
- **Ayudas de transporte:** transporte en vehículo propio (0,19 €/km) y transporte público (1,50 €/día asistido, siempre que su utilización no tenga carácter gratuito).
- **Ayuda de conciliación familiar:** alumnado con hijos/as menores de 12 años y/o familiares dependientes a cargo -65% grado discapacidad acreditado- (15 €/día asistido).
- **Beca de discapacidad:** alumnado con discapacidad reconocida igual o superior al 33% (10 €/día asistido).
- **Beca víctima de violencia de género:** la alumna es víctima de violencia de género (10 €/día asistido).

PRÁCTICAS EN EMPRESAS

El módulo FCT (Formación en Centros de Trabajo) se desarrolla en un ámbito de trabajo real, donde el alumnado puede observar y desempeñar las funciones propias de la profesión.

Gracias a las prácticas, el alumno/a tiene la ocasión de aplicar en los centros de trabajo lo aprendido durante el curso y demostrar sus competencias.

El porcentaje de alumnas/os que son contratadas/os en las empresas donde han realizado las prácticas es muy elevado, fomentando la inserción laboral en la isla.



GANA FORMÁNDOTE

CERTIFICA TU IDIOMA OFICIALMENTE, ¡Y GRATIS!

Si apruebas cualquiera de nuestros cursos de idiomas, tienes derecho a obtener una titulación oficial que acredite tu nivel. Nosotros/as nos haremos cargo del pago de la tasa de tu examen para la misma.

Tenemos un convenio de colaboración con las instituciones de Cambridge, Instituto Goethe y Alianza Francesa.



ARRAIGO PARA LA FORMACIÓN

El arraigo para la formación es una figura creada por el Real Decreto 629/2022 que permite conseguir un permiso de residencia legal válido por un período de 12 meses a aquellas personas extranjeras que lleven 2 años en España y quieran obtener una formación que les ayude a insertarse laboralmente.

En Grupo Galilei te damos la oportunidad de formarte para atenerte a esta figura.

TU FORMACIÓN TIENE PREMIO

Queremos premiar el esfuerzo e interés del alumnado que dedica gran parte de su tiempo a formarse en nuestras academias.

Por este motivo, obsequiamos con un certificado de excelencia y una tarjeta regalo de Worten por valor de 50 € al alumnado que más acciones formativas finaliza en nuestros centros dentro de una misma convocatoria.



EMPLEO: AGENCIA DE COLOCACIÓN Y PRÁCTICAS

En Grupo Galilei no sólo te preparamos para la inserción al mercado laboral, sino que también te brindamos ayuda a la hora de buscar empleo, puesto que somos Agencia de Colocación acreditada ante el SEPE.

Además de las ofertas relacionadas con el curso que te interesa, recibimos ofertas de otros sectores. Éste es un servicio gratuito al que podrás tener acceso en cualquier momento.

En Grupo Galilei entendemos
la formación como el único
camino para abrir las puertas
al empleo.



GANA FORMÁNDOTE

NOTAS





GRUPO GALILEI

grupogalilei.es

hola@grupogalilei.es

Síguenos en    


SANTA CRUZ DE LA PALMA

 922 41 65 13

 621 34 01 11

LOS LLANOS DE ARIDANE

 922 40 20 20

 621 34 01 16

*¡Fórmate
y avanza!*