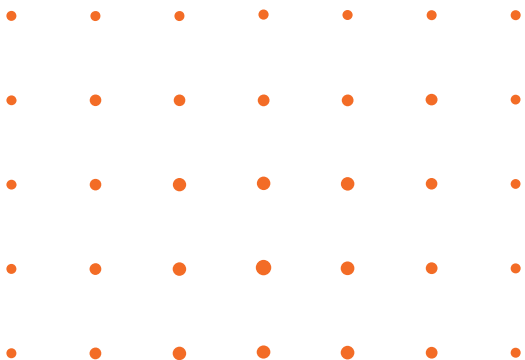
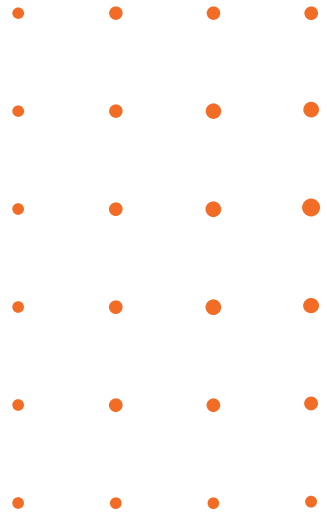


TÍTULO OFICIAL

GESTIÓN DE MARKETING Y COMUNICACIÓN (COMM0112)

CERTIFICADO DE PROFESIONALIDAD
DE NIVEL 3



GRUPO GALILEI



FORMACIÓN PROFESIONAL PARA EL EMPLEO

Son muchas las ventajas de la formación profesional para el empleo: desde la mejora de la competencia de las personas hasta la mejora de la productividad de las organizaciones.

Te las contamos mejor:

MEJORA LA COMPETENCIA DE LAS PERSONAS TRABAJADORAS Y AUMENTA LA COMPETITIVIDAD DE LAS EMPRESAS

La formación a lo largo de la vida permite la continua actualización de conocimientos y capacidades. Esto también implica mejorar nuestras competencias profesionales y ser competitivos/as laboralmente. Además, para las empresas, contar con personas trabajadoras altamente capacitadas les permite mejorar su productividad y competitividad.

AUMENTA LA EMPLEABILIDAD DE LAS PERSONAS

Ser participante activo/a de cursos de formación profesional para el empleo, orientados a la realidad y necesidades laborales del momento, te servirán para mejorar tu grado de empleabilidad. Pero, ¿piensas que la formación sólo te aporta conocimientos? ¡No! Vivir experiencias de aprendizaje en diferentes ambientes formativos te aportará algo más que conocimientos teóricos y nuevas capacidades centradas en las necesidades de las empresas.



GANA FORMÁNDOTE

ADAPTACIÓN DE LA FORMACIÓN A LAS TENDENCIAS DEL MERCADO, PRESTANDO ATENCIÓN A LA TRANSFORMACIÓN DIGITAL Y A LAS TIC

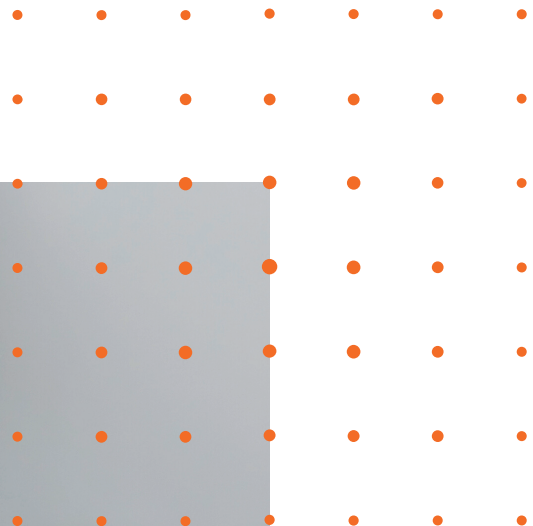
La formación para el empleo se centra en las necesidades laborales actuales. Vives en un escenario competitivo en el que continuamente se originan nuevas tareas y se definen nuevos perfiles profesionales. Debes afrontarlo con una poderosa arma: la formación. Sólo con ella podrás cumplir todos los retos de un mundo que día a día se transforma digitalmente.

AUMENTA LA EFICIENCIA DE LAS PERSONAS TRABAJADORAS

Ya sabes que la formación mejora tus conocimientos y tus capacidades. ¿Qué conseguimos con esto? Además de mejorar tu empleabilidad y competencia, logras ser más productivo/a y eficiente en tus tareas. Mantener esta productividad pasa por continuar con la formación. ¡Nunca es suficiente!

GRAN OFERTA DE CURSOS

Tendrás un catálogo amplio de cursos presenciales, con un número de horas variado, de diferentes sectores, familias profesionales y contenidos. Todo para llegar al máximo número de personas posibles y cubrir todo tipo de necesidades.





CERTIFICADO DE PROFESIONALIDAD

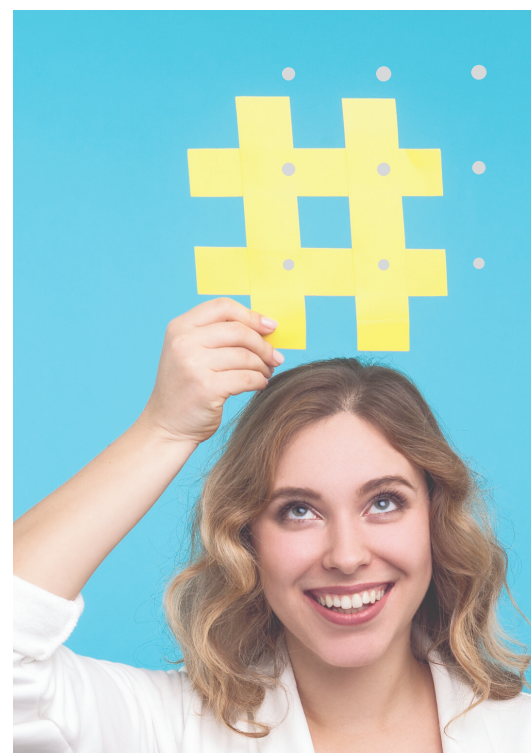
TÍTULO OFICIAL

GESTIÓN DE MARKETING Y COMUNICACIÓN

Este certificado de profesionalidad será la llave que te abrirá las puertas del sector del marketing y la comunicación. Obtenerlo será solo el primer paso que tendrás que dar para que te ofrezcan la oportunidad de crecer como trabajador/a en la rama.

Gracias a tu titulación, podrás asistir en la definición, organización y supervisión de acciones promocionales y eventos, de planes de marketing y comunicación y realizar actividades auxiliares de organización y seguimiento al plan de medios, para lanzar y prolongar la existencia de productos, servicios y marcas.

En Grupo Galilei te enseñaremos a adquirir todas las competencias derivadas de esta profesión, junto con un equipo de profesionales (expertos/as en la docencia y en el sector que trabajarás), que serán las personas encargadas de guiarte durante el periodo de formación en el centro.



DURACIÓN

- » Formación teórica: **730 horas**
- » Formación complementaria: **25 horas**
- » Prácticas en empresas: **80 horas**
- » Duración total: **835 horas**



GANA FORMÁNDOTE

PROGRAMA DEL CURSO

Sistemas de información de mercados

Código MF1007_3 · 180 horas

- Entorno e información de mercados

CONTENIDOS:

1. El sistema de información de mercados
2. Análisis del macroentorno del marketing
3. Análisis del microentorno del marketing
4. Selección de las fuentes de información de mercados
5. Gestión de archivo de la información de mercados

- Tratamiento y análisis de la información de mercados

CONTENIDOS:

1. Codificación y tabulación de datos e información de mercados
2. Análisis estadístico de la información de mercados
3. Informes y presentaciones comerciales de la información de mercados

- Investigación y recogida de información de mercados

CONTENIDOS:

1. La investigación de mercados
2. Procedimientos de recogida de información primaria
3. La encuesta
4. El cuestionario
5. El muestreo
6. Organización del trabajo de campo

Políticas de marketing

Código MF2185_3 · 100 horas

- Plan de marketing empresarial

CONTENIDOS:

1. Plan de marketing
2. Política de producto, de precios, de distribución y de comunicación

- Control y seguimiento de las políticas de marketing

CONTENIDOS:

1. Ejecución e implantación del plan de marketing y seguimiento y control del mismo

Lanzamiento e implantación de productos y servicios

Código MF2186_3 · 90 horas

- Marketing y promoción en el punto de venta

CONTENIDOS:

1. Marketing en el punto de venta y marketing promocional
2. Control y evaluación de acciones promocionales

- Red de ventas y presentación de productos y servicios

CONTENIDOS:

1. Gestión y motivación de la red de ventas
2. Presentación y venta de productos y servicios

Gestión de eventos de marketing y comunicación

Código MF2187_3 · 90 horas



- Gestión de eventos de marketing y comunicación

CONTENIDOS:

1. Planificación y control y seguimiento de eventos de marketing y comunicación
2. Gestión y contratación de espacios, medios y personas para eventos

- Protocolo en eventos de marketing y comunicación

CONTENIDOS:

1. Protocolo y comunicación personal y corporativa
2. Ceremonial de actos y eventos de marketing y comunicación

Organización y control del plan de medios de comunicación

Código MF2188_3 · 90 horas

- Plan de medios de comunicación e Internet

CONTENIDOS:

1. Regulación y códigos deontológicos en publicidad
2. Diseño del plan de medios y soportes publicitarios
3. Ejecución y contratación del plan de medios

- Evaluación y control del plan de medios

CONTENIDOS:

1. Las audiencias y la evaluación del plan de medios
2. Control de emisión del plan de medios

Elaboración de materiales de marketing y comunicación autoeditables

Código MF2189_3 · 90 horas

- Técnicas de diseño gráfico corporativo

CONTENIDOS:

1. Imagen e identidad corporativa
2. Elaboración de folletos y materiales de marketing y comunicación sencillos

- Gestión de contenidos web

CONTENIDOS:

1. Marketing digital y comunicación en la web
2. Gestión y mantenimiento de páginas web comerciales

Inglés profesional para actividades comerciales

Código MF1002_2 · 90 horas

CONTENIDOS:

1. Atención al cliente/consumidor
2. Aplicación de técnicas de venta en inglés
3. Comunicación comercial escrita en inglés

Inserción laboral, sensibilización medioambiental y en la igualdad de género

Código FCOO03 · 10 horas

Establecimiento de objetivos profesionales y plan de acción

Código FCOO06 · 15 horas

Módulo de prácticas profesionales no laborales

Código MPO499 · 80 horas

GANA FORMÁNDOTE



SALIDAS LABORALES

- » Técnico/a (medio o superior) en publicidad y relaciones públicas
- » Técnico/a en organización de ferias y eventos
- » Organizador/a de eventos de marketing y comunicación
- » Asistente del/de la jefe/a de producto
- » Técnico/a en marketing Auxiliar de medios en empresas de publicidad
- » Controlador/a de cursaje o emisión en medios de comunicación

REQUISITOS

Para acceder al curso es imprescindible tener alguna de estas opciones:

- » Certificado de profesionalidad de nivel 3 de cualquier familia o área profesional
- » Certificado de profesionalidad de nivel 2 de la misma familia y área profesional que el curso al que desea acceder
- » Título de Bachillerato
- » Requisito académico de acceso al ciclo formativo de grado superior establecido: 2º de Bachillerato de cualquier modalidad de Bachillerato experimental, título de Técnico Superior o Técnico Especialista, Curso de Orientación Universitaria (COU) o Preuniversitario
- » Titulación universitaria o equivalente
- » Prueba de Acceso a la Universidad (PAU) para mayores de 25 o 45 años
- » Prueba de Competencias Clave de nivel 3

Si no cuentas con ninguno de los requisitos anteriores, te informaremos de otras vías de acceso.



SOBRE GRUPO GALILEI



Somos un grupo de centros de formación 100% palmero con más de 35 años de experiencia en la enseñanza. Estamos acreditados por el Servicio Canario de Empleo para la impartición de formación subvencionada, tanto para personas desempleadas como para personas ocupadas.

Grupo Galilei está formado por:

Academias Galilei

Centro constituido en 1988 y con sedes en Santa Cruz de La Palma y Los Llanos de Aridane.

Centro de Formación Nobel

Centro constituido en 2011 y con sede en Santa Cruz de La Palma.

Impartimos formación presencial y online sobre las siguientes ramas profesionales:

- » Idiomas con certificado oficial
- » Administración y Gestión
- » Hostelería y Turismo
- » Comercio y Marketing
- » Informática y Comunicaciones
- » Servicios Socioculturales
- » Seguridad y Medioambiente

Lo que buscamos es ofrecerte una formación de calidad enfocada a la inserción laboral. Contamos con un equipazo de profesionales, tanto la plantilla docente como la administrativa, que harán del curso una experiencia satisfactoria para ti. Además, el módulo de prácticas en empresas de la isla te ayudará a conseguir un desempeño exitoso de la profesión.

GANA FORMÁNDOTE

¿QUÉ BENEFICIOS TIENE FORMARTE EN GRUPO GALILEI?

BECAS Y AYUDAS DE 30€, 200€ Y 300€ AL MES (COMPATIBLES)

Se pueden solicitar varios tipos de becas y/o ayudas compatibles entre sí:

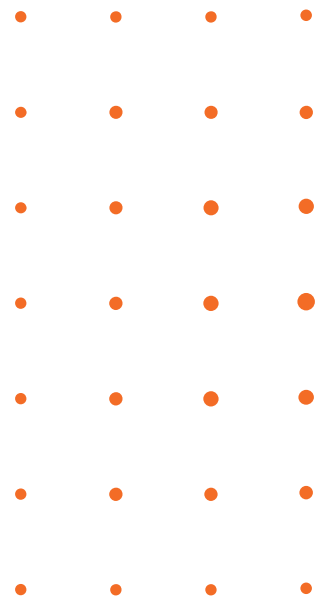
- **Ayudas de transporte:** transporte en vehículo propio (0,19 €/km) y transporte público (1,50 €/día asistido, siempre que su utilización no tenga carácter gratuito).
- **Ayuda de conciliación familiar:** alumnado con hijos/as menores de 12 años y/o familiares dependientes a cargo -65% grado discapacidad acreditado- (15 €/día asistido).
- **Beca de discapacidad:** alumnado con discapacidad reconocida igual o superior al 33% (10 €/día asistido).
- **Beca víctima de violencia de género:** la alumna es víctima de violencia de género (10 €/día asistido).

PRÁCTICAS EN EMPRESAS

El módulo FCT (Formación en Centros de Trabajo) se desarrolla en un ámbito de trabajo real, donde el alumnado puede observar y desempeñar las funciones propias de la profesión.

Gracias a las prácticas, el alumno/a tiene la ocasión de aplicar en los centros de trabajo lo aprendido durante el curso y demostrar sus competencias.

El porcentaje de alumnas/os que son contratadas/os en las empresas donde han realizado las prácticas es muy elevado, fomentando la inserción laboral en la isla.





CERTIFICA TU IDIOMA OFICIALMENTE, ¡Y GRATIS!

Si apruebas cualquiera de nuestros cursos de idiomas, tienes derecho a obtener una titulación oficial que acredite tu nivel. Nosotros/as nos haremos cargo del pago de la tasa de tu examen para la misma.

Tenemos un convenio de colaboración con las instituciones de Cambridge, Instituto Goethe y Alianza Francesa.

Linguaskill 
from Cambridge



af Alliance Française

ARRAIGO PARA LA FORMACIÓN

El arraigo para la formación es una figura creada por el Real Decreto 629/2022 que permite conseguir un permiso de residencia legal válido por un período de 12 meses a aquellas personas extranjeras que lleven 2 años en España y quieran obtener una formación que les ayude a insertarse laboralmente.

En Grupo Galilei te damos la oportunidad de formarte para atenerte a esta figura.

TU FORMACIÓN TIENE PREMIO

Queremos premiar el esfuerzo e interés del alumnado que dedica gran parte de su tiempo a formarse en nuestras academias.

Por este motivo, obsequiamos con un certificado de excelencia y una tarjeta regalo de Worten por valor de 50 € al alumnado que más acciones formativas finaliza en nuestros centros dentro de una misma convocatoria.

GANA FORMÁNDOTE

EMPLEO: AGENCIA DE COLOCACIÓN Y PRÁCTICAS

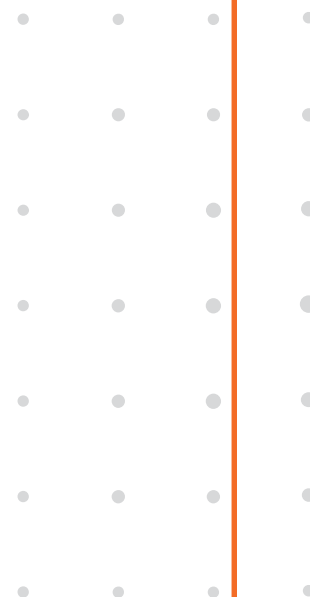
En Grupo Galilei no sólo te preparamos para la inserción al mercado laboral, sino que también te brindamos ayuda a la hora de buscar empleo, puesto que somos Agencia de Colocación acreditada ante el SEPE.

Además de las ofertas relacionadas con el curso que te interesa, recibimos ofertas de otros sectores. Éste es un servicio gratuito al que podrás tener acceso en cualquier momento.

En Grupo Galilei entendemos
la formación como el único
camino para abrir las puertas
al empleo.



NOTAS



*¡Fórmate
y avanza!*



GALILEI
- ACADEMIAS -



*Centro
de Formación
Nobel*

🌐 grupogalilei.es

✉ hola@grupogalilei.es

☎ 922 40 20 20

📞 621 34 01 11

Síguenos en    